

I CONGRESO NACIONAL DE TÉCNICOS SUPERIORES SANITARIOS

5 y 6 de Septiembre

Lugar: Hotel Bali Benidorm

ORGANIZA:
COPTESSCV
Colegio Profesional de Técnicos Superiores Sanitarios de la Comunidad Valenciana



ESTUDIO DESCRIPTIVO DE LOS NIVELES DE VITAMINA D EN PACIENTES QUE INGRESAN EN UN HOSPITAL DE CRÓNICOS

I. Amorós Verdú, F. Pérez Cobo, M. J. Cruz Cárdenas



INTRODUCCIÓN

La vitamina D (vit D) es una prohormona esteroide liposoluble que juega un papel importante en la absorción del calcio y el metabolismo óseo. Su deficiencia está implicada en diversas enfermedades como el raquitismo, osteoporosis o hiperparatidismo secundario. Recientemente se ha relacionado su déficit con un mayor riesgo de padecer diabetes, enfermedades cardiovasculares, enfermedades autoinmunes y con diferentes tipos de cáncer.

La forma biológicamente activa de la molécula es la 1,25-(OH) 2 vit D (CALCITRIOL) que se obtiene por dos reacciones de oxidación sucesivas una en el hígado para formar la 25(OH) vit D y otra a nivel de los riñones para originar la 1,25-(OH) 2 vitamina D, pero la que medimos habitualmente en el laboratorio es la 25(OH) Vit D que es la forma principal de almacenaje en el cuerpo humano y está en mayor concentración en suero.

No existen valores normales de vit D en poblaciones sanas, pero sí se han establecido recomendaciones sobre el grado de suficiencia. Los resultados de vit D son definidos como: deficiencia <10 ng/ml, insuficiencia 10-29 ng/ml, suficiente 30-100 ng/ml, toxicidad >100 ng/ml.

OBJETIVOS

Determinar la concentración en suero de vit D en pacientes que ingresan y a los que se les solicita la determinación de esta vitamina en el HACLE (hospital de pacientes crónicos y de larga estancia) La Pedrera durante el año 2014 y estudiar la prevalencia de su déficit en esta población.

MATERIAL Y MÉTODOS

Pacientes que ingresan en el año 2014 en Hospital de crónicos HACLE derivados de otros hospitales de agudos, y a los que se realiza determinación de vit D.

Las determinaciones de Vit D se realizaron por un método inmunoenzimático competitivo y con detección final por fluorescencia (ELFA) con el analizador VIDAS de Biomerieux SA.

RESULTADOS

	Ingresos	Solicitud vit D	%	Media edad	Media Vit D (ng/ml)	Rango Vit D (ng/ml)
Hombres	264	79	29,9	71	16,33	5-46
Mujeres	172	51	29,6	72	14,83	5,1-43,7
Total	436	130	29,8	71	16,24	5-46

Niveles vit D (ng/ml)	Hombres	Mujeres	Total	%
<10	24	14	38	29,2
10-30	50	32	82	63
30-100	5	5	10	7,69
total	79	51	130	100

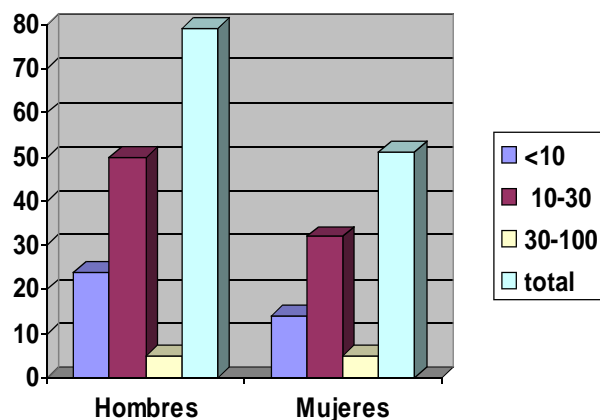


Figura 1. Niveles de vitamina D (ng/ml) en hombres y mujeres ingresados durante el año 2014

CONCLUSIONES

- La prevalencia de niveles de déficit o insuficiencia de vit D es alta en esta población >90%.
- Recomendar realizar determinaciones de niveles de vit D al ingreso en hospitales que atienden a pacientes crónicos.